

# Quectel\_DL\_Tool

## FAQ

Version: 1.0

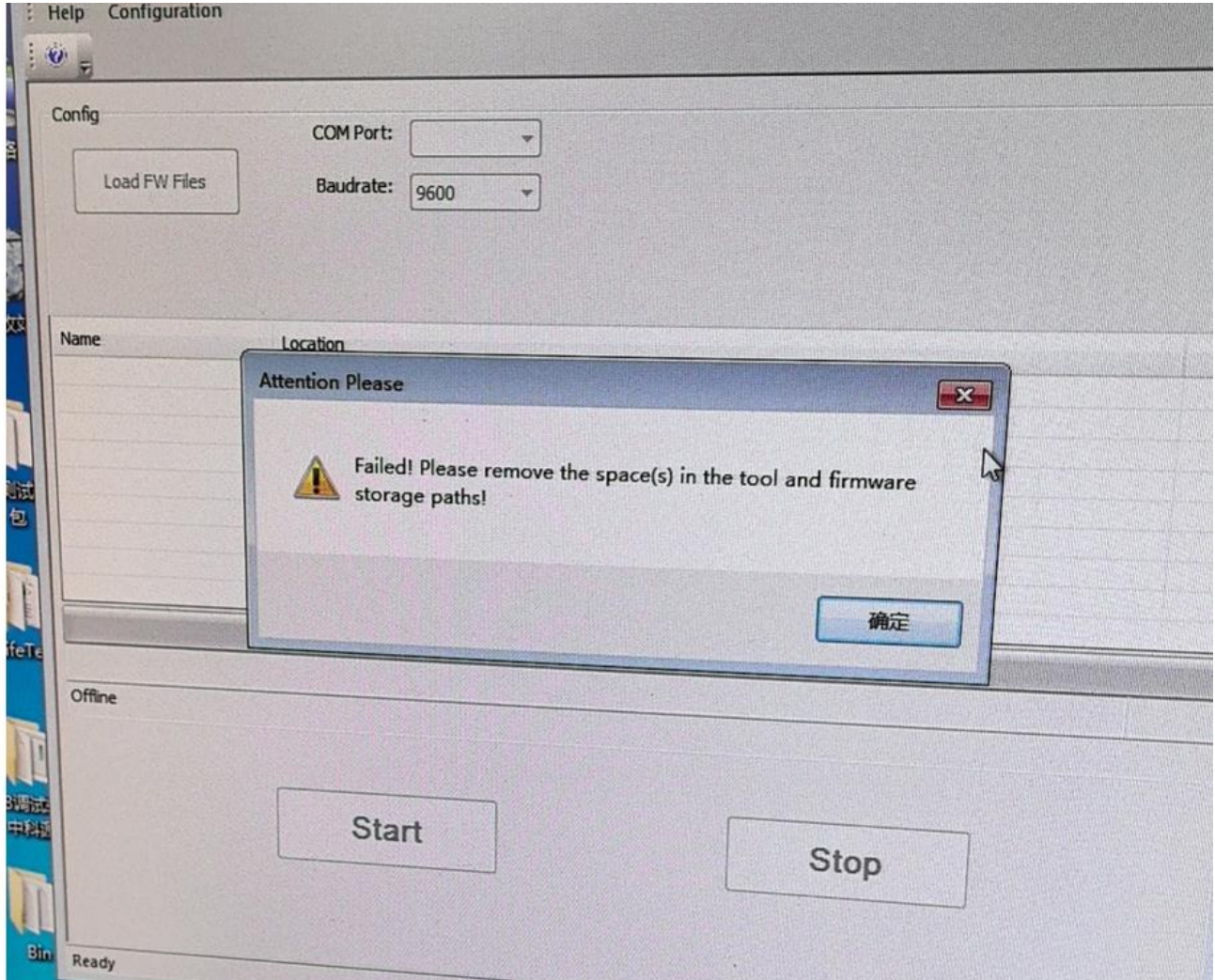
Date: 2024-03-12

Status: Released

## 目录

1.1	加载工具包，报“Failed! please remove the space(s) in the tool and firmware storage paths!”	2
1.2	高通平台出现“FAIL, DL_Firehose, Time out!”	3
1.3	高通平台，DM 口发送切口指令超时报错，“Send_EDL_Mode Fail”	4
1.4	命令行工具 ASR 平台的执行完命令行提示：“Please Reset Module...”	5
1.5	命令行工具 ASR 平台的执行完命令行提示：“command parameters are wrong”	6
1.6	命令行 ASR 的 16 系列如（EC200A、AG35 等），出现“+++++++No Init-”	7
1.7	ASR 的 16 系列，加载固件包没有“getting serial devices list...”的提示或“DL Time Out”	8
1.8	移芯平台加载固件包，报“Fail, string contain Chinese error”	9

## 1.1 加载工具包，报 “Failed! please remove the space(s) in the tool and firmware storage paths!”



解决方法：固件包或者工具路径中有空格，去掉固件包或者工具路径中的空格

## 1.2 高通平台出现 “FAIL, DL\_Firehose, Time out!”

解决方法：

- 1，模块再次升级，要重新断电启动
  - 2，卸载杀毒软件，重启电脑
  - 3，升级过程中，其他的串口工具或访问串口的服务不能开着
  - 4，工具路径和固件路径不要有中文、空格或括号，最好放到本地 D、E 或 F 盘
  - 5，使用的 USB 线、电脑的 USB 口、以及 HUB 要用外带电源是工业级的
- 针对这几项，排查下

### 1.3 高通平台, DM 口发送切口指令超时报错, “Send\_EDL\_Mode Fail”

```
2024-2-19_10:28:48 <--> CH1:Port(16)-FAIL, Rsp reply nothing! [Send_EDL_Mode]
2024-2-19_10:31:19 <--> CH1:Port(15)-FAIL, Rsp reply nothing! [Send_EDL_Mode]

2024-2-20_14:6:51 <--> Open Port93 .....
2024-2-20_14:6:51 <--> Open Port93 .....
2024-2-20_14:6:51 <--> Send edl mode cmd(Port93) .....
2024-2-20_14:6:51 <--> Send edl mode cmd(Port93) .....
2024-2-20_14:7:3 <--> Send_EDL_Mode Fail
2024-2-20_14:7:3 <--> Send_EDL_Mode Fail
2024-2-20_14:7:3 <--> Close DM Port
2024-2-20_14:7:3 <--> Close DM Port
2024-2-20_14:7:3 <--> Wait DM Port normal exist...
2024-2-20_14:7:3 <--> Wait DM Port normal exist...
2024-2-20_14:7:33 <--> Query DM port exist
2024-2-20_14:7:33 <--> Query DM port exist
2024-2-20_14:7:33 <--> Open Port93 .....
2024-2-20_14:7:33 <--> Open Port93 .....
2024-2-20_14:7:33 <--> Send edl mode cmd(Port93) .....
2024-2-20_14:7:33 <--> Send edl mode cmd(Port93) .....
2024-2-20_14:7:45 <--> Send_EDL_Mode Fail
2024-2-20_14:7:45 <--> Send_EDL_Mode Fail
2024-2-20_14:7:45 <--> Close DM Port
2024-2-20_14:7:45 <--> Close DM Port
2024-2-20_14:7:45 <--> Wait DM Port normal exist...
2024-2-20_14:7:45 <--> Wait DM Port normal exist...
2024-2-20_14:8:15 <--> Query DM port exist
2024-2-20_14:8:15 <--> Query DM port exist
2024-2-20_14:8:15 <--> FAIL, Confirm dynamic com port 93 timeout(N)!
```

解决方法:

用Qcom或串口工具, 给DM口发送十六进制指令4b 65 01 00 54 0f 7e, 查看设备管理器中的DM口是否切换到9008的下载口, 如果切不动, 需检查驱动或者模块是否支持该切口指令

## 1.4 命令行工具 ASR 平台的执行完命令行提示：“Please Reset Module...”

解决方法：

要先启动命令行，然后给模块上电。

```
image->ChecksumFormatVersion2 = 0x31e9f98b
FBF file name is F:\Program Files (x86)\QMulti_DL_CMD_V3.7_CN\QMulti_DL_CMD_V3.7\temp\0x09040xFFFF_FBF1_h.bin

dump to fbf file
Finish to dump to fbf file
Successfully to generate FBF bin file

Creating NTIM for FBF...
Tim file name is F:\Program Files (x86)\QMulti_DL_CMD_V3.7_CN\QMulti_DL_CMD_V3.7\temp\0x0D040xFFFF_FBF_timheader.bin
Tim file name is F:\Program Files (x86)\QMulti_DL_CMD_V3.7_CN\QMulti_DL_CMD_V3.7\temp\0x08080xFFFF_FBF_timheader.bin
Tim file name is F:\Program Files (x86)\QMulti_DL_CMD_V3.7_CN\QMulti_DL_CMD_V3.7\temp\0x09040xFFFF_FBF_timheader.bin
Complete to create NTIM for FBF...

Successfully to prepare temp folder file for wtptp download
Complete to prepare temp folder file for wtptp download

Initializing parameter....
Is Ok: 1
InitializeBL Pass
RSA_DL_Run Pass
Load firmware files pass
Upgrade Run
[1]F:\download\update.zip
[1]DL Start...
[1]DL Init...
[1]Please Reset Module...
```

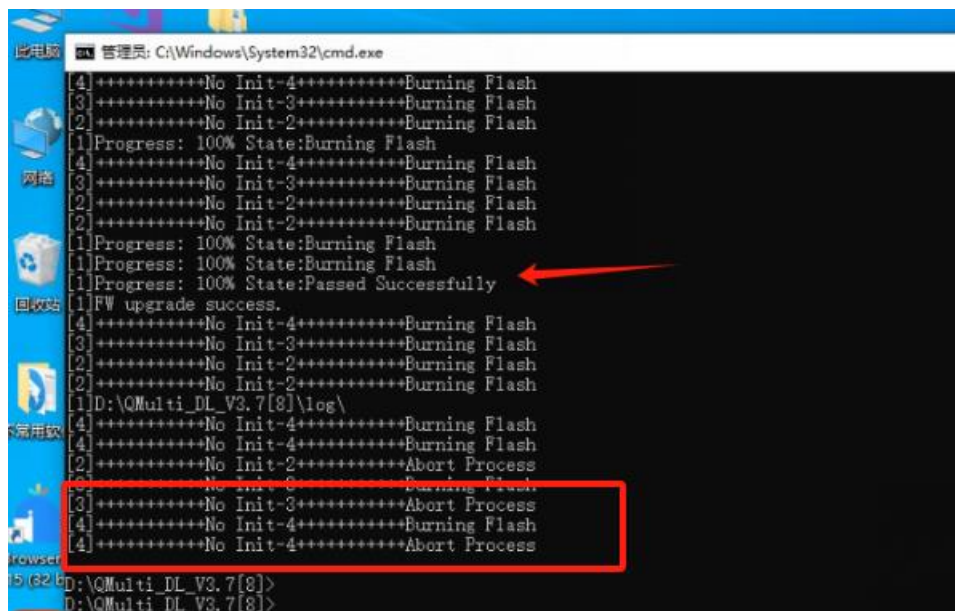
## 1.5 命令行工具 ASR 平台的执行完命令行提示：“command parameters are wrong”

解决方法：

不要使用Power Shell启动命令行，使用Cmd

```
PS C:\Users\Q\Desktop\多合一下载合入\QMulti_DL_CMD_V3.7_CN\QMulti_DL_CMD_V3.7> .\QMulti_DL_CMD_V3.7.exe PCIR00T(0)#PCI(1400)#USBROOT(0)#USB(1) 115200 D:\vm_share\V11-uart-dump-2\update.zip
command parameters are wrong
```

## 1.6 命令行 ASR 的 16 系列如（EC200A、AG35 等），出现“+++++++No Init-”



```

C:\Windows\System32\cmd.exe
[4]+++++++No Init-4+++++++Burning Flash
[3]+++++++No Init-3+++++++Burning Flash
[2]+++++++No Init-2+++++++Burning Flash
[1]Progress: 100% State:Burning Flash
[4]+++++++No Init-4+++++++Burning Flash
[3]+++++++No Init-3+++++++Burning Flash
[2]+++++++No Init-2+++++++Burning Flash
[2]+++++++No Init-2+++++++Burning Flash
[1]Progress: 100% State:Burning Flash
[1]Progress: 100% State:Burning Flash
[1]Progress: 100% State:Passed Successfully
[1]FW upgrade success.
[4]+++++++No Init-4+++++++Burning Flash
[3]+++++++No Init-3+++++++Burning Flash
[2]+++++++No Init-2+++++++Burning Flash
[2]+++++++No Init-2+++++++Burning Flash
[1]D:\QMulti_DL_V3.7[8]\log\
[4]+++++++No Init-4+++++++Burning Flash
[4]+++++++No Init-4+++++++Burning Flash
[2]+++++++No Init-2+++++++Abort Process
[3]+++++++No Init-3+++++++Burning Flash
[3]+++++++No Init-3+++++++Abort Process
[4]+++++++No Init-4+++++++Burning Flash
[4]+++++++No Init-4+++++++Abort Process
D:\QMulti_DL_V3.7[8]>
D:\QMulti_DL_V3.7[8]>
  
```

解决方法：命令行通道端口设置不正确，导致下载错乱到其他通道了

注意：该平台的端口一定要设置正确，否则，命令行启动之后，模块上电log会打印到其他没有设置端口的通道，因为这个时候工具监测所有端口，只要模块上电，就会下载。



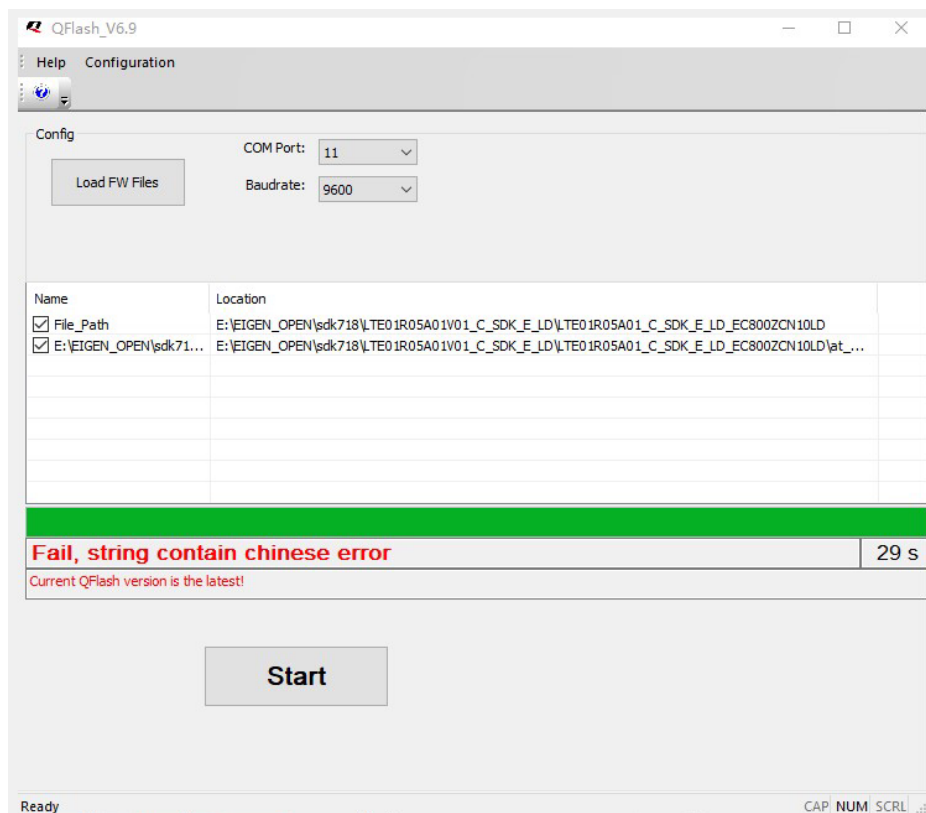
## 1.7 ASR 的 16 系列, 加载固件包没有“getting serial devices list...”的提示或 “DL Time Out”

解决方法:

- 1, 固件包是zip压缩包, 压缩包第一层就是下载文件不是文件夹
- 2, 单口工具, 关闭工具, 打开工具目录下的MainConfig.ini, 多口工具Multi\_Config.ini文件, 清空Scat\_Cfg\_File\_Path字段的内容
- 3, 模块断电, 加载固件包之后界面提示getting serial devices list..., 此时加载成功, 。

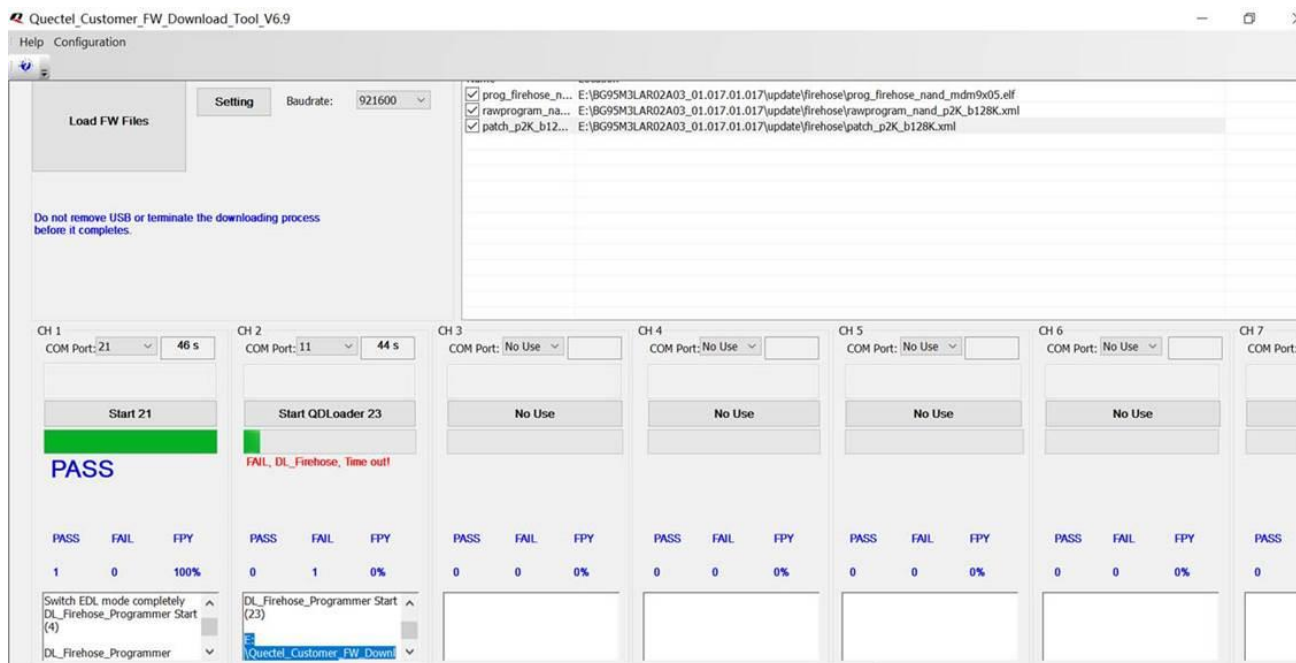
模块上电, 设备管理器中是AT口, 选择AT口, 点击Start; 是下载口, 要先start, 然后模块重新上电

## 1.8 移芯平台加载固件包，报“Fail, string contain Chinese error”



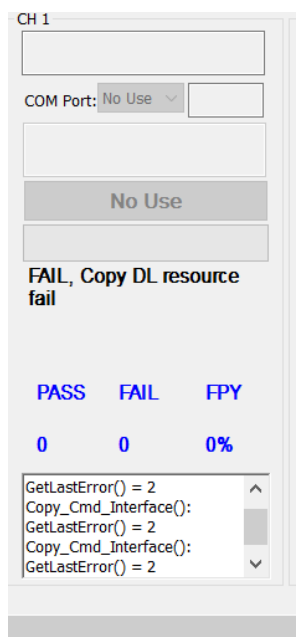
解决方法：工具和固件包路径不能有中文，去掉工具或固件包中的中文

## 1.9 只有 CH1 能升级成功，其他通道都会失败



解决方法：这个问题是因为初次加载高通平台固件包的时候，会把工具目录下 **QCMCH1** 文件夹的资源，分别复制拷贝到 **CH2~CH8** 文件夹中失败了，这个可能跟电脑当时的环境或者 **copy** 权限有关系，遇到这个问题，可以查看下 **QCMCH1** 文件夹中的 **CH1~CH8** 的文件夹里的资源是否一致，不一致可以把 **CH1** 文件夹里的文件分别拷贝到 **CH2~CH8**，之后再升级就不会报这个错误了。

## 1.10 移芯平台加载固件包报 “Fail, Copy resource fail “的问题



解决方法：这个问题是因为目前工具包越来越大，工具把有些下载资源只打包了一份，初次加载移芯平台固件包的时候，会把工具目录下 EFlashTool\1 文件夹的资源，分别复制拷贝到 2~8 文件夹中失败了，这个可能跟电脑当时的环境或者 copy 权限有关系，遇到这个问题，可以查看下 EFlashTool 文件夹中的 1~8 的文件夹里的资源是否一致，不一致可以把 1 文件夹里的文件分别拷贝到 2~8，并把 2~8 文件夹下的 FlashToolCLI1.exe 分别命名 FlashToolCLI2.exe~FlashToolCLI8.exe，之后再加载固件包就不会报这个错误了。